



Ministerio de
Desarrollo Económico y Productivo

MATRIZ PRODUCTIVA **DIVERSIFICADA**



Se promueve la conformación de **cadena de agregado de valor sostenible** (*económica, social y ambiental*)

¿POR QUÉ RÍO NEGRO ES UNA **PROVINCIA PRODUCTIVA?**

LA PROVINCIA POSEE CONDICIONES AGROCLIMÁTICAS ÚNICAS

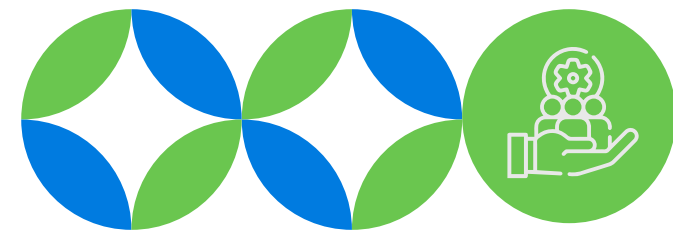
- ✓ Variedad de **climas**.
- ✓ Disponibilidad de suelo y **agua**.
- ✓ El Río Negro nace y muere en nuestra provincia, tiene un recorrido de **635 km.** con un caudal medio de **762,5 m³/s.** y desemboca en el mar.
- ✓ Ríos que surcan los **valles, amplias mesetas y estepas, costas atlánticas y corredores andinos** conforman una geografía única en el país.

Estas características son excepcionales para el **desarrollo productivo, sanidad animal, vegetal y calidad agroalimentaria.**



Río Negro es una **Zona libre de aftosa** sin vacunación y libre de mosca de los frutos.

CAPITAL HUMANO



TECNOLOGÍA + CONOCIMIENTO + EXPERTISE

- ✓ Más de 100 años en **tradición y cultura en la producción**
- ✓ Personas que conocen su provincia y **saben cómo producir**
- ✓ Río Negro posee un **puerto propio ubicado en SAO**
- ✓ **Conectividad** de norte a sur y de este a oeste

MATRIZ PRODUCTIVA

DIVERSIFICADA INTEGRAL Y SUSTENTABLE



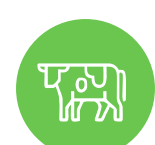
200 MIL has.
BAJO RIEGO



FRUTICULTURA



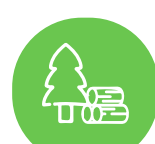
AGRICULTURA



GANADERÍA



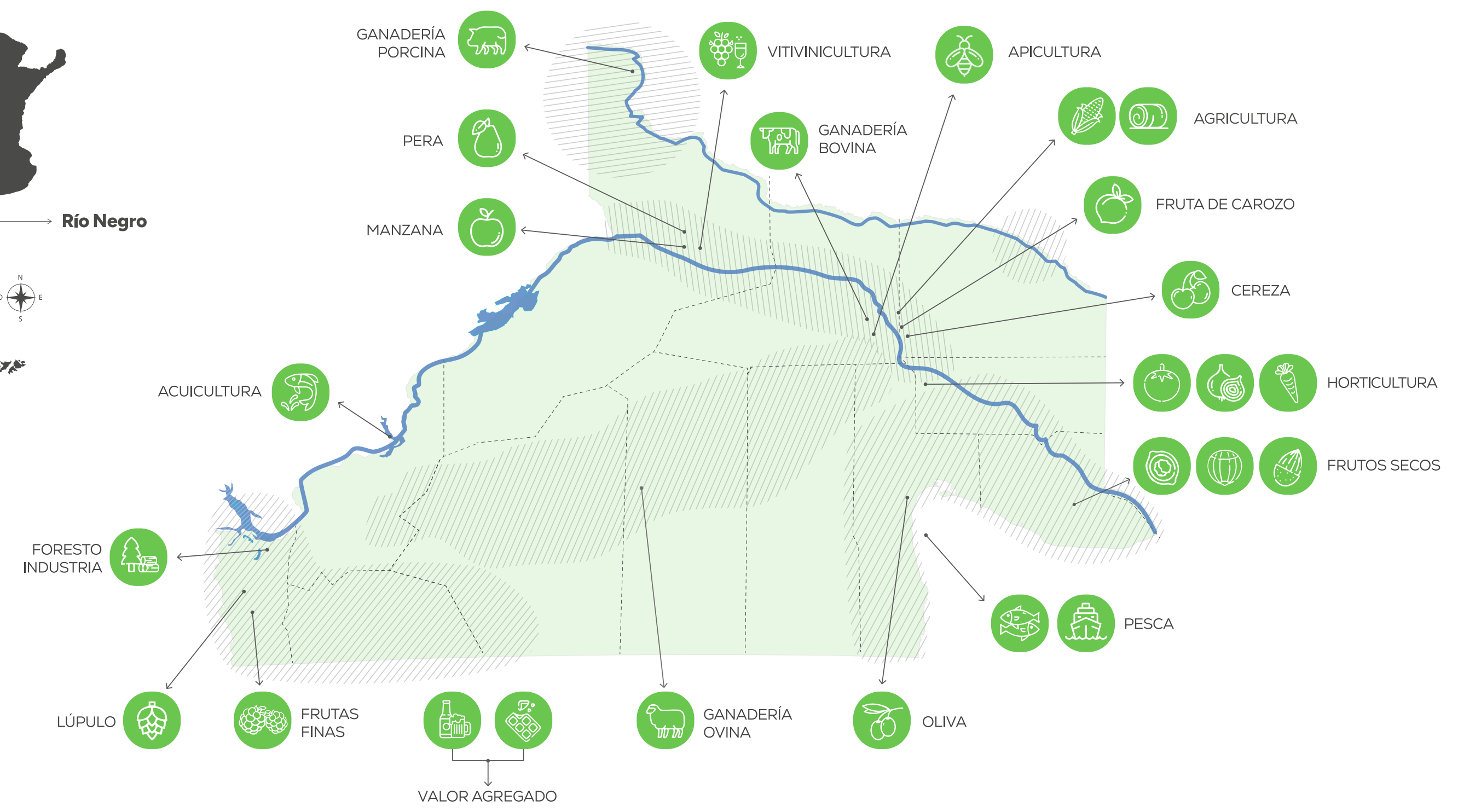
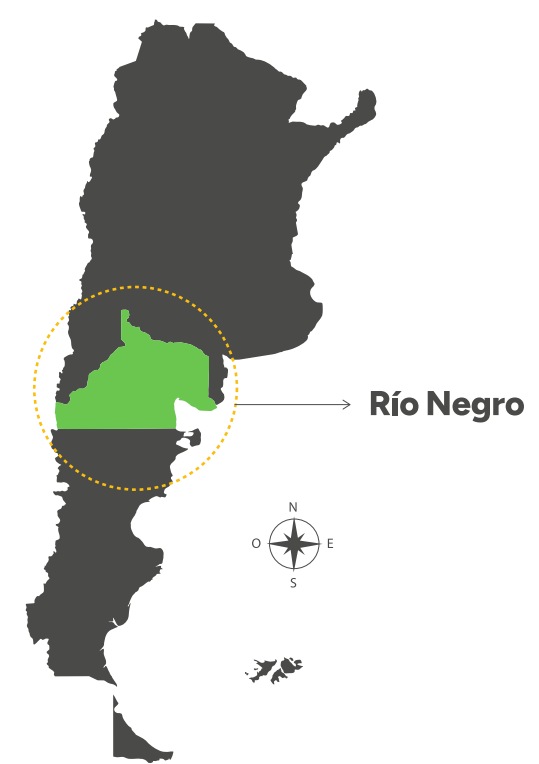
PESCA



FORESTO INDUSTRIA



PRODUCTOS CON
VALOR AGREGADO



FRUTICULTURA



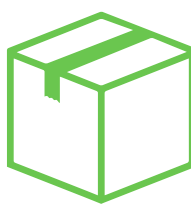
- **+ de 36.000 HECTÁREAS**
IMPLANTADAS CON ESTA PRODUCCIÓN



- **+ de 1500**
PRODUCTORES



- **+ de 3000**
ESTABLECIMIENTOS



- **264**
EMPAQUES DE FRUTA



- **173**
FRIGORÍFICOS



+ 85%
Más del 85% de las **peras y manzanas**
del país las produce Río Negro



26%
Río Negro aporta el 26% de la
producción de **fruta orgánica** al país



2°
MAYOR EXPORTADOR
DE **CEREZA** EN
ARGENTINA



5°
PRODUCTOR DEL
HEMISFERIO SUR
DE **MANZANA**



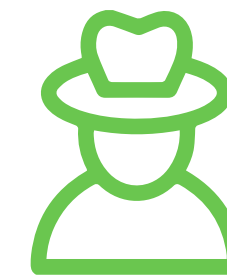
2°
EXPORTADOR
MUNDIAL DE **PERA**

FRUTICULTURA

FRUTOS SECOS



3.685 HECTÁREAS
IMPLANTADAS CON ESTA PRODUCCIÓN



326
PRODUCTORES



1°
PRINCIPAL PRODUCTOR
DE AVELLANAS DEL PAÍS
• **650 has.**



NUEZ
• 2672 has.



ALMENDRAS
• 170 has.

AGRICULTURA

HORTICULTURA

RÍO NEGRO ES UNA PROVINCIA PRODUCTORA DE HORTALIZAS TANTO A CIELO ABIERTO COMO BAJO CUBIERTA



PRIMER PROVINCIA

PRODUCTORA DE
CEBOLLA DE ALTA CALIDAD

- Disponibilidad de enero a septiembre.
- Incremento del 100% en la superficie destinada al cultivo en los últimos 3 años.
- **7.500 has**
- **335.000 toneladas**
- **873 productores**



Superficie de cultivos hortícolas (*tomate, pimiento, berenjena y verduras de hoja*) bajo riego: **100 has.**



ANCO (Calabaza)

- **600 has.**
- Cantidad anual 9 millones de kg.



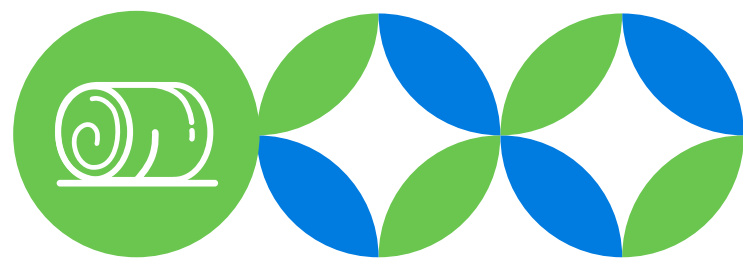
INGLÉS (Texo)

- **2.400 has.**
- Cantidad anual 36 millones de kg.

ROTACIÓN EN CULTIVOS → PRODUCCIÓN SUSTENTABLE

AGRICULTURA

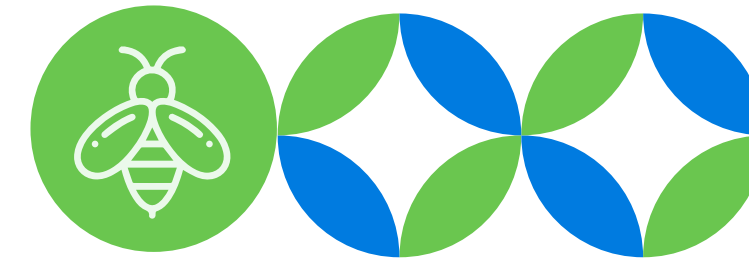
PROD. FORRAJERA - APICULTURA



- **MAÍZ:**
Balanceados
22.750 has.
- **ALFALFA**
Rollos, fardos, mega fardos
26.500 has.



CEREALES Y FORRAJE PARA
NUTRICIÓN ANIMAL Y EXPORTACIÓN



410
Apicultores
registrados
en RENAPA



55.700
Colmenas



Provincia productora y exportadora de reinas
2 Cabañas reconocidas internacionalmente



1.200 tn
de miel
El 80% se
exporta a granel



14
Salas de
extracción

GANADERÍA



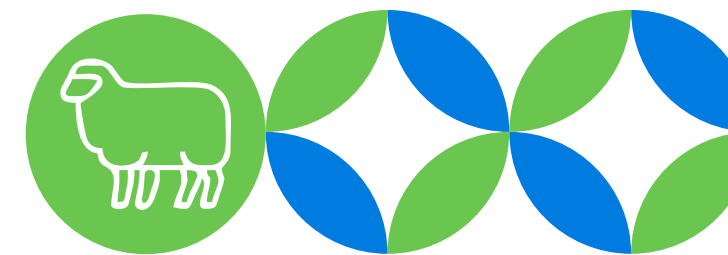
BOVINA

- Productores: **3.000**
- Cabezas: **700.000**
- Destete: 60%
- Animales faenados por año: **180.000**



PORCINA

- Cabezas: **26.979**
- Madres: **3.849**
- Cabezas anuales faenadas: **48.264**



OVINA Y CAPRINA

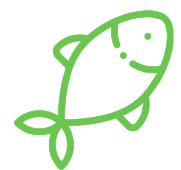
- Ovinos: **1.030.000 cabezas**
- Producción lana sucia: **4.000 tn**
- Caprinos: **90.000 cabezas**
- Mohair: **30 tn**
- Productores: **2.000**



PRODUCCIÓN AVIAR

- **47.448 toneladas** anuales de carne
- **HUEVOS: 145.845 cajones** de 30 docenas

PESCA



PESCADOS

Merluza Común, Salmón De Mar
Mero, Pez Gallo, Lenguado
Pejerrey



CRUSTÁCEOS

Langostino, cangrejo nadador



MOLUSCOS

Almeja, panopea, navaja
Mejillón, cholga, vieira
Caracol, pulpito



ACUICULTURA

- Productores con **certificaciones libres de enfermedades** de declaración obligatoria ante la OIE.

- **5450 tn.** de TRUCHA en ejecución.



Establecimientos **habilitados por SENASA** para procesar y agregado de valor

VINOS Y CERVEZAS



Única provincia que cuenta con vinos elaborados en las 3 regiones, **cordillera, valles y mar**. Permitiendo una gran diversidad de oferta en un mercado que apunta fuertemente a la diferenciación.

+ de **30 bodegas** que elaboran **vinos de calidad**



- Artesanales
- Producto con alta demanda
- Productores pioneros en esta producción
- Innovación y desarrollo: **Levadura Eubi**
- Autóctona de Bariloche



Elaboradas con **LÚPULO** de Río Negro

- **160 has.** dedicadas a la producción de lúpulo

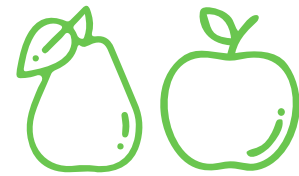


PRIMERA PROVINCIA
PRODUCTORA DE LATINOAMÉRICA

SIDRAS Y JUGOS

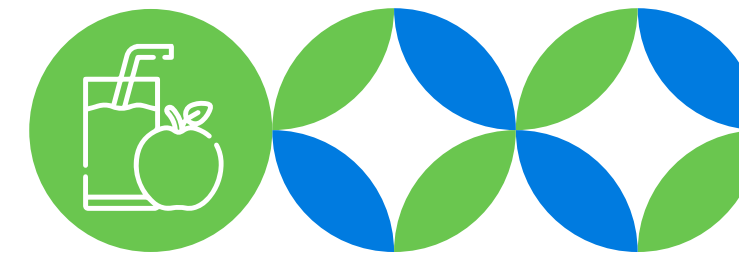


- Principal provincia elaboradora de **SIDRAS**.
- Tradición e innovación.



Elaborada con **materia prima de primera calidad.**

- **Diversidad de estilos y de presentación** para diferentes momentos de consumo.



- Exportaciones de **Jugos de manzana y pera** (SAE + Bahía Blanca).
- Periodo 2019-2023 = **23.860 tn.**

NUESTRAS INDUSTRIAS Y PRODUCTOS

- Cervezas
- Vinos
- Sidras
- Vermouths
- Jugos
- Dulces
- Chips y disecados
- Elaboraciones con frutos secos
- Chocolates
- Miel
- Conservas

- Aceite de oliva
- Aceite de nuez
- Carnes
- Huevos
- Embutidos y derivados cárnicos.
- Medallones y milanesas de pescado
- Conservas
- Especias
- Agua
- Sal

¡Gracias!